



Título:

EVALUACIÓN AMBIENTAL DEL TRAZADO DEL CORREDOR INSULAR NORTE A SU PASO POR ICOD DE LOS VINOS EN EL MARCO DEL PLAN GENERAL DE ORDENACIÓN (APROBACIÓN PROVISIONAL)

Escala:

UNE-A-3
Esc 1:15000



Planos:

ALTERNATIVAS ESTUDIADAS
El corredor insular norte.
Trazados estudiados.

Nº Plano:

1.1

Fecha:

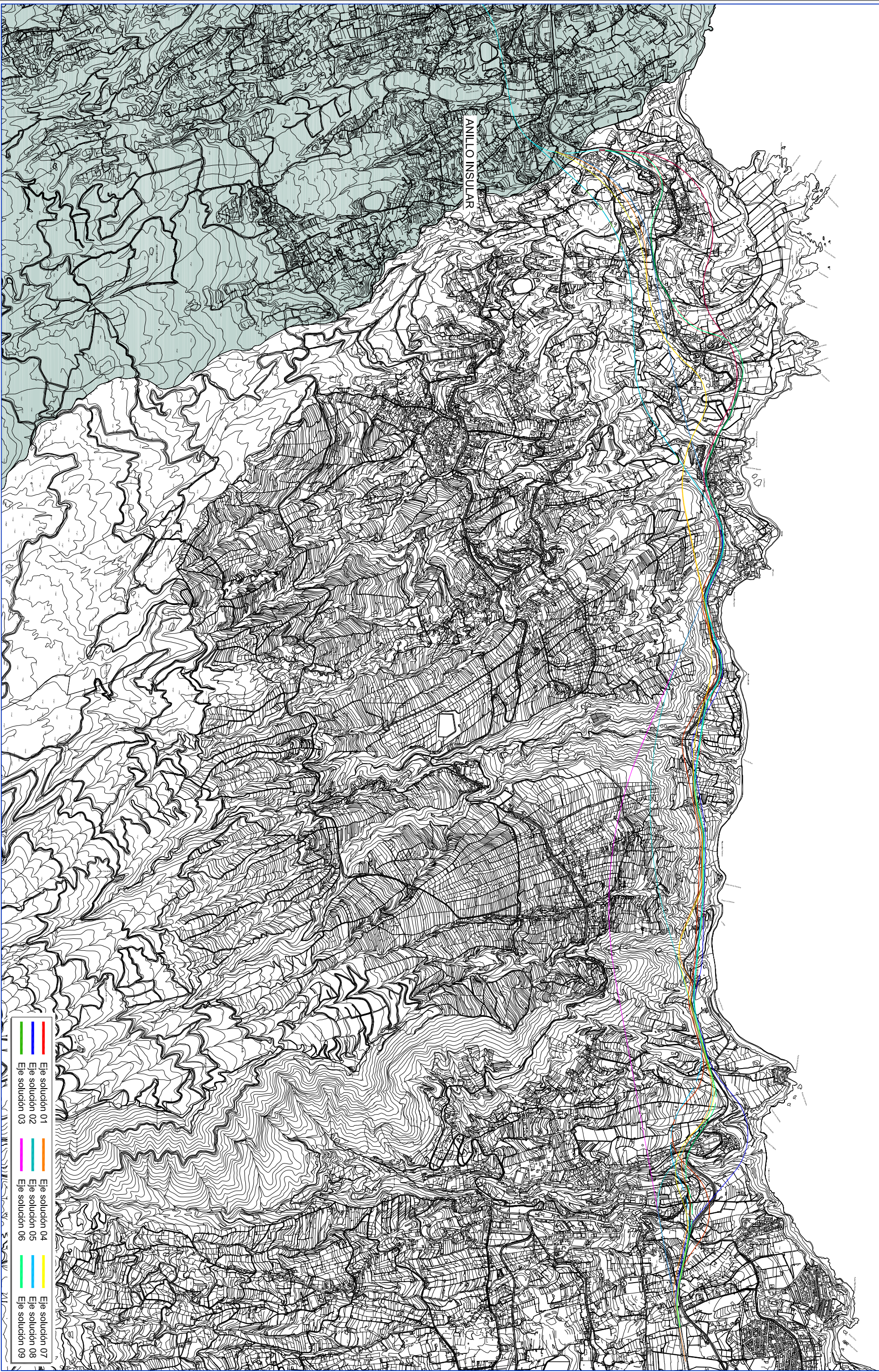
OCTUBRE - 2006

Revisión:

00

Hoja:

1 de 1



- | | | | | | |
|--|-----------------|--|-----------------|--|-----------------|
| | Eje solución 01 | | Eje solución 04 | | Eje solución 07 |
| | Eje solución 02 | | Eje solución 05 | | Eje solución 08 |
| | Eje solución 03 | | Eje solución 06 | | Eje solución 09 |