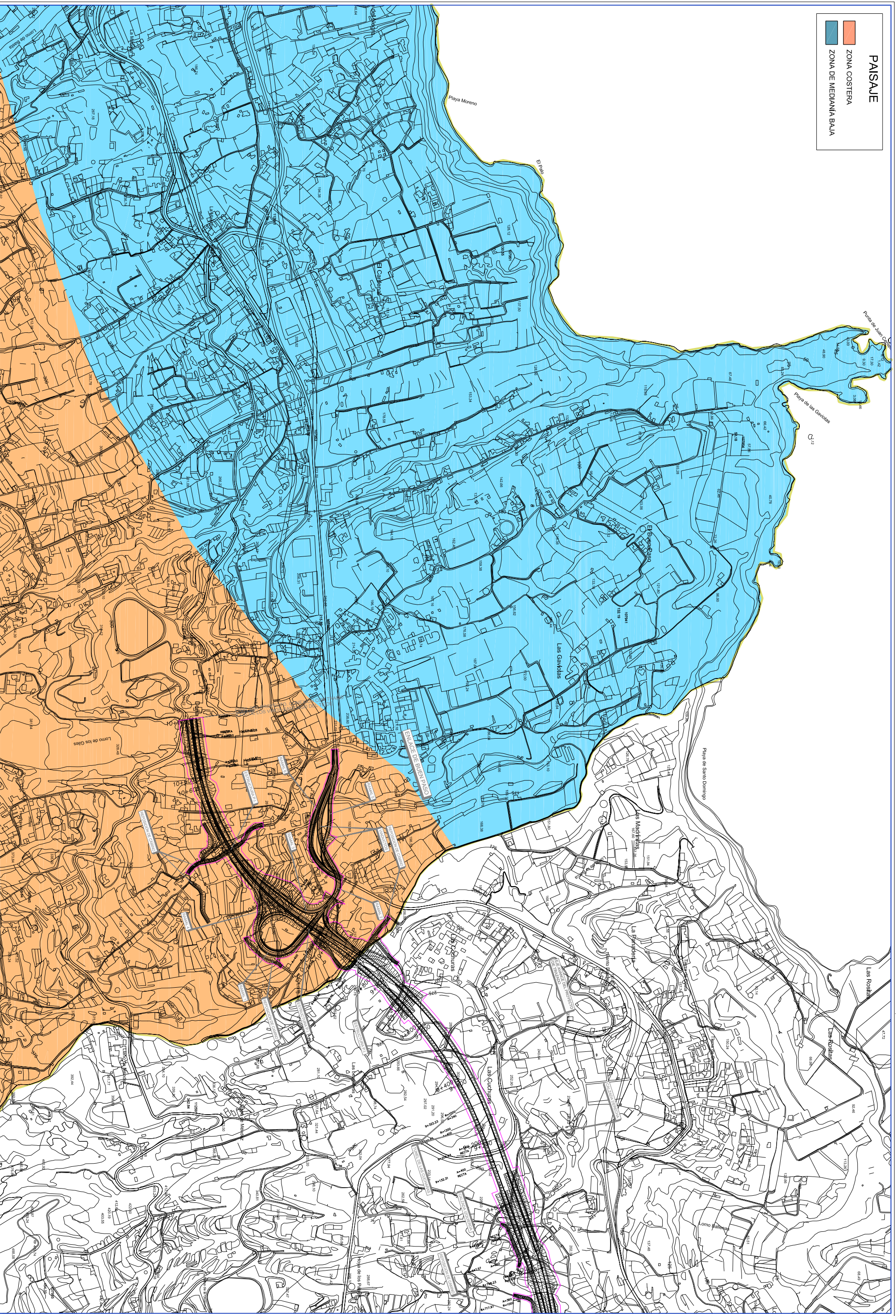


PAISAJE

- ZONA COSTERA
- ZONA DE MEDIANÍA BAJA



Título:

**EVALUACIÓN AMBIENTAL DEL TRAZADO DEL CORREDOR INSULAR NORTE A SU PASO POR
ICOD DE LOS VINOS EN EL MARCO DEL PLAN GENERAL DE ORDENACIÓN (APROBACIÓN PROVISIONAL)**

Escala:

UNE A-3
Esc 1:1.0000
0 50 100 200 m

Planos:

**PROPUESTA DE TRAZADO
Y VARIABLES AMBIENTALES.**
Unidades de paisaje.

Nº Plano:

2.7

Fecha:

OCTUBRE - 2006

Revisión:

00

Hoja:

1 de 1